



## Dosage quantitatif des hormones stéroïdiennes à l'aide de la spectrométrie de masse en tandem [LC-MS/MS]

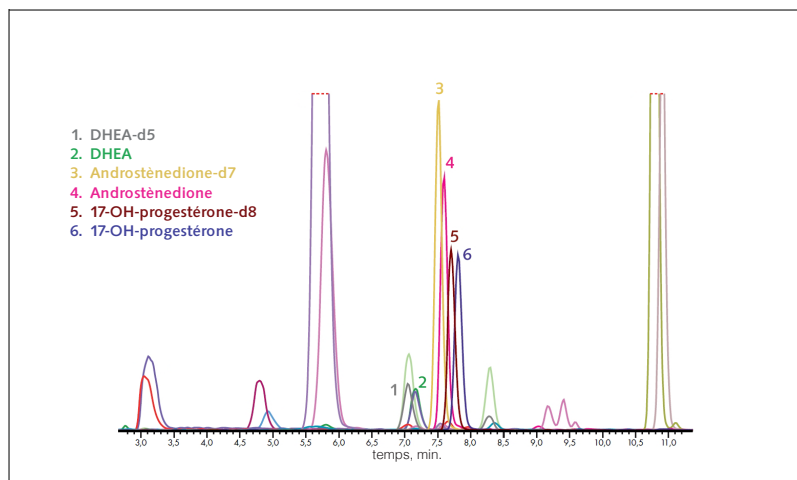
La spectrométrie de masse en tandem [LC-MS/MS] se développe pour les analyses de routine. Depuis un certain temps déjà, notre laboratoire utilise cette technique pour le suivi thérapeutique de médicaments (TDM) ainsi que le dosage de la 1,25-OH-Vitamine D. Dorénavant, nous élargissons notre offre à certaines hormones stéroïdiennes.

### INTRODUCTION

Nous mesurons dès maintenant la DHEA, la 17-OH-progesterone et la  $\Delta$ -4-androstènedione par méthode LC-MS/MS.

### AVANTAGES

Auparavant, les dosages des hormones stéroïdiennes étaient effectués à l'aide de méthodes immunologiques telles que la RIA (radioimmunoassay) et l'ELISA. Ces méthodes sont très sensibles mais peuvent perdre en spécificité en cas de réactions croisées avec des substances ayant des structures étroitement apparentées, ou par d'autres effets de matrices ne pouvant être que partiellement compensés. De plus, le manque de standardisation et l'utilisation d'anticorps spécifiques à chaque fournisseur engendrent une grande variabilité des résultats entre les différents réactifs immunologiques disponibles sur le marché. L'absence de réactions croisées et la possibilité de corriger les effets de matrice à l'aide de standards internes font de la LC-MS/MS une méthode de référence dans ce domaine.



Chromatogramme **MassCheck® Steroid Panel 2 Serum Control Level II**

### PRÉLEVEMENT

Sérum resp. plasma sur héparinate de lithium  
Quantité minimale : 500 µl

### COÛTS

Position	Points	Dénomination
1002.00	68	17-hydroxyprogesterone
1055.00	30	Androstènedione
1261.00	43	Dehydroépiandrostèrone [DHEA]

### FRÉQUENCE

3x / semaine

### INFORMATIONS

Yann Guillod, MSc, FAMH, tél. 031 328 78 78  
Dr. Reto Stricker, FAMH, tél. 021 804 92 63